

Tieverkko - elintärkeä osa kaupan logistiikkaa



Johtaja, professori Jorma Mäntynen
WSP Finland Oy

VÄHITTÄIS- JA TUKKUKAUPPA

KOKONAISLIIKEVAIHTO

120 mrd. €



10 %

SUOMEN BKT:STÄ

284 000

TYÖNTEKIJÄÄ KAUPAN ALALLA



- > Kytköksissä lähialueen väestöpohjaan
- > Kauppa on osa elintarvikeketjua

VÄHITTÄISKAUPPA VAATII MONIPUOLISEN LIIKENNEVERKON

- Vähittäiskaupan liikevaihto on vahvasti kytköksissä lähialueen väestöpohjaan. Toimiakseen kannattavasti kauppa tarvitsee ympärilleen riittävän väestöpohjan ja toimivat liikenneyhteydet.
- Vähittäiskauppa ei kuitenkaan jakaudu tasaisesti väestön suhteessa, vaan keskittyy suuriin keskuksiin
- **Päivittäistavarakaupat kattavat tasaisesti koko maan**, mutta erikoiskaupat ovat selvemmin keskittyneet kaupunkien ja kuntien keskustoihin ja kauppakeskittyymiin
- **Uudellamaalla vähittäiskaupan liikevaihto on noin kolmannes koko maan vähittäiskaupan liikevaihdosta**

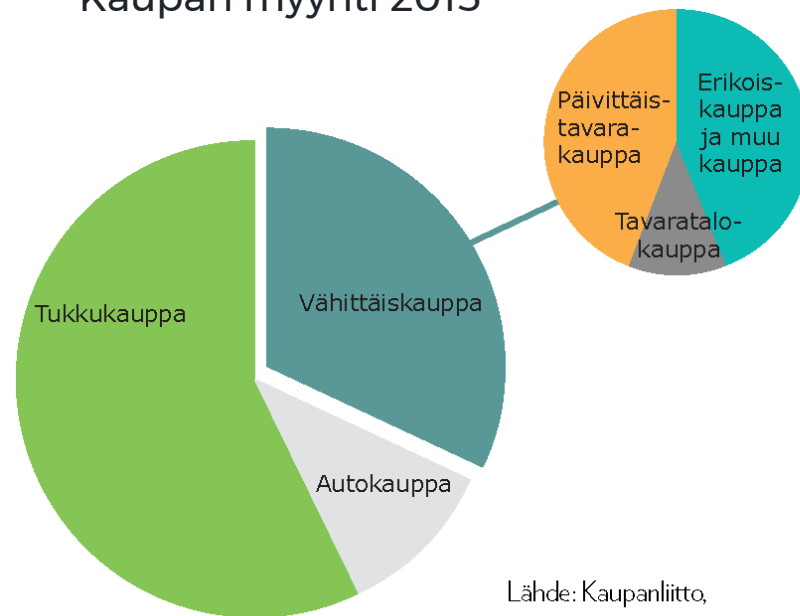


Kuva: Pixabay.com

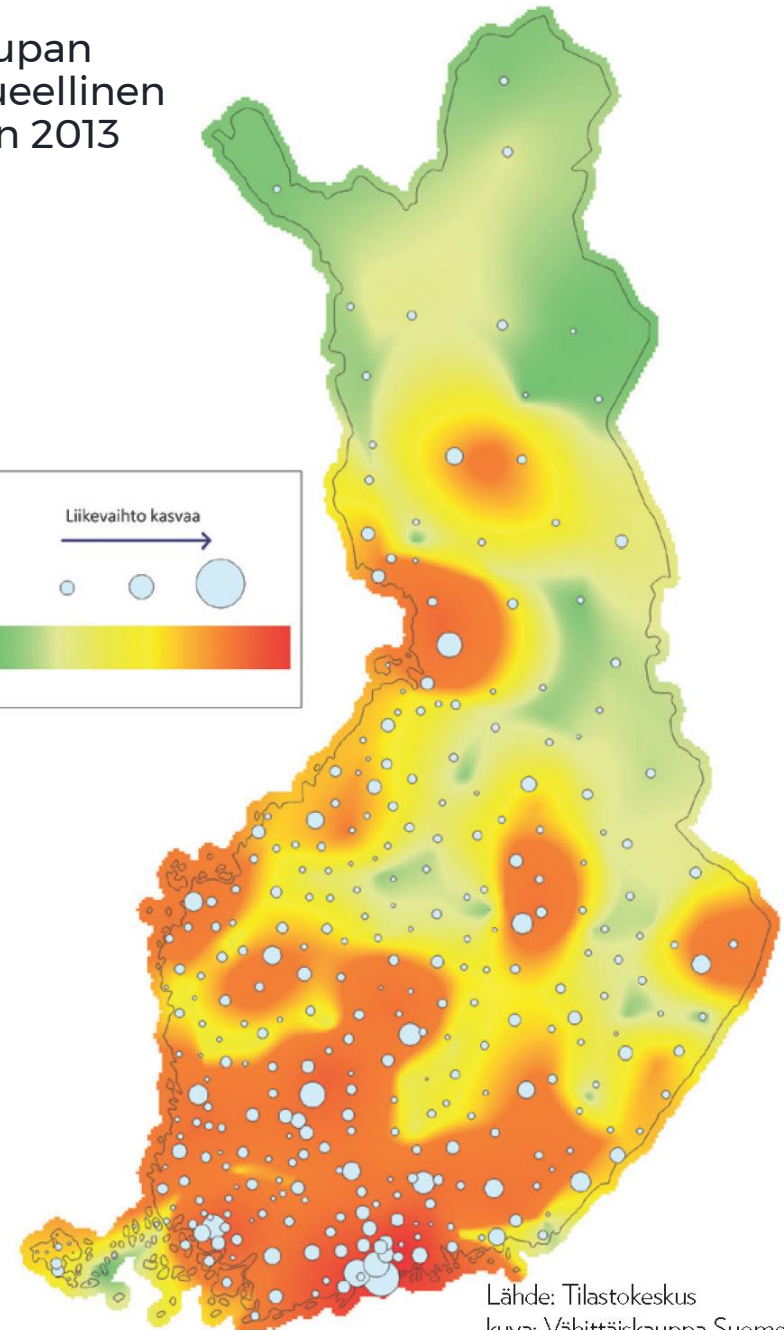
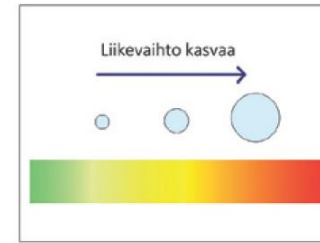
Vähittäiskaupan liikevaihdon alueellinen jakautuminen 2013 ja kaupan myynti 2015

Vähittäiskaupan liikevaihdon alueellinen jakautuminen 2013

Kaupan myynti 2015



Lähde: Kaupanliitto, alkuperäiset tiedot; Tilastokeskus, Kaupan liikevaihtotiedot.



Lähde: Tilastokeskus
kuva: Vähittäiskauppa Suomessa 2015

ELINTARVIKETEOLLISUUS

TUOTANNON BRUTTOARVO

11,5 mrd. €



38 000

TYÖNTEKIJÄÄ



TAVARAVIENNIN ARVO

1,5 mrd. €

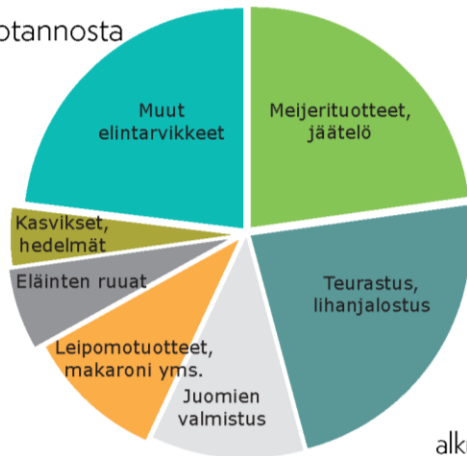


82 %

Suomessa valmistettujen elintarvikkeiden raaka-aineista on kotimaisia

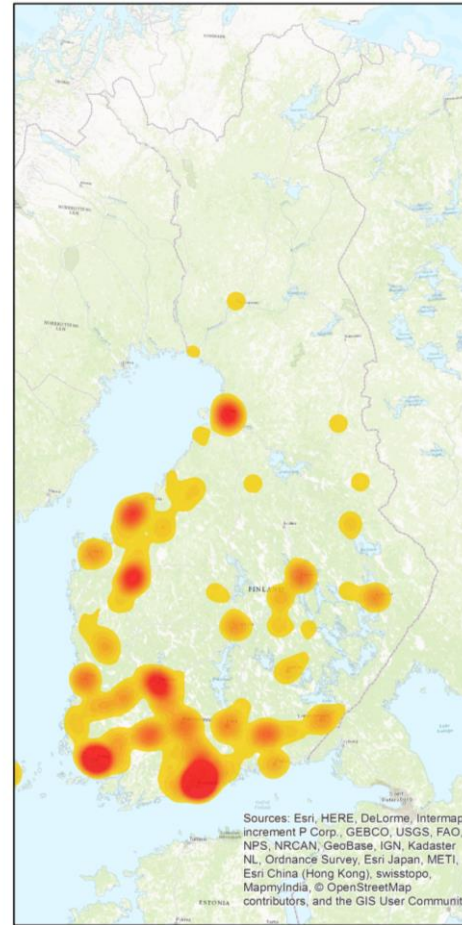
- > Tuotanto pääosin Länsi- ja Etelä-Suomessa
- > Parikymmentä isompaa ja 1700 pientä toimijaa
- > Vahva keskittymistrendi
- > Vienti kasvussa, potentiaalia mm. Aasiassa

Eri tuotteiden osuudet tuotannosta



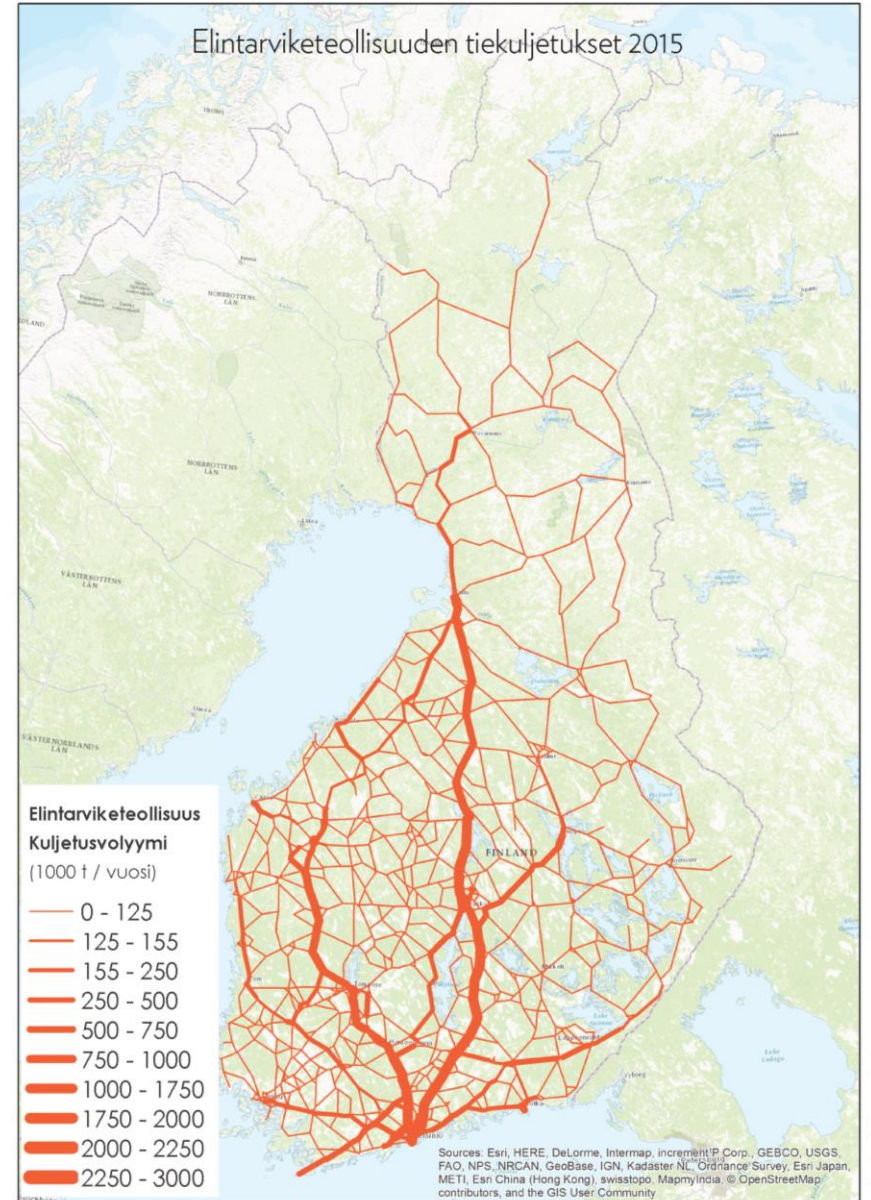
Lähde: mukaillen ETL, alkuperäiset tiedot tilastokeskus

Elintarviketeollisuuden toimipisteet



Lähde: Tilastokeskuksen vuoden 2014 yritysrekisterin tuotanto- ja teollisuuslaitokset

Elintarviketeollisuuden tiekuljetukset 2015



Lähde: Tilastokeskus

MAATALOUSTUOTANTO

TUOTANNON BRUTTOARVO

2,2 mrd. €

sis. myös metsätalouden ja kalatalouden



75 000

TYÖNTEKIJÄÄ



TAVARAVIENNIN ARVO

0,9 mrd. €

sis. myös metsätalouden ja kalatalouden

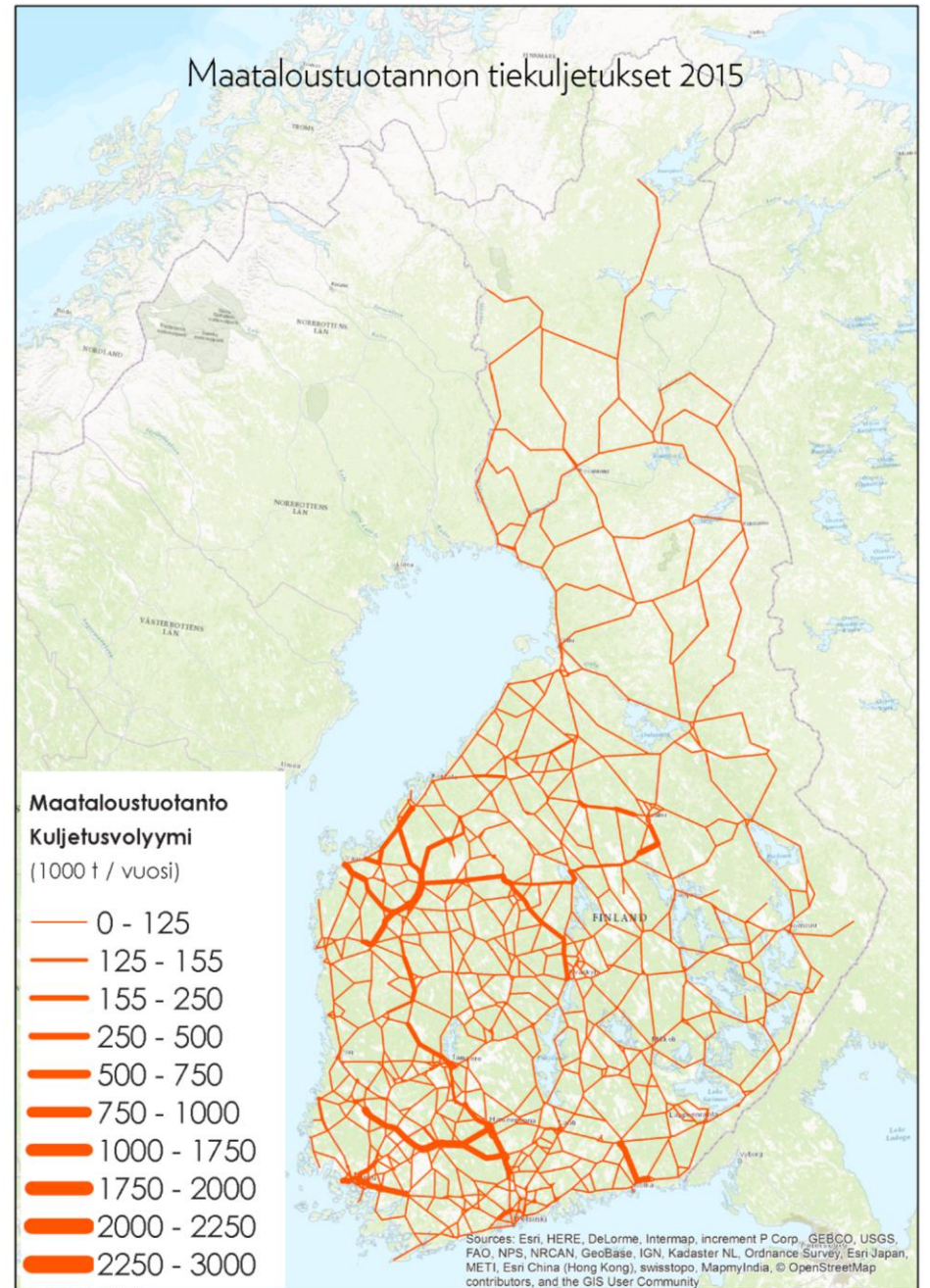


52 775

MAATILAA

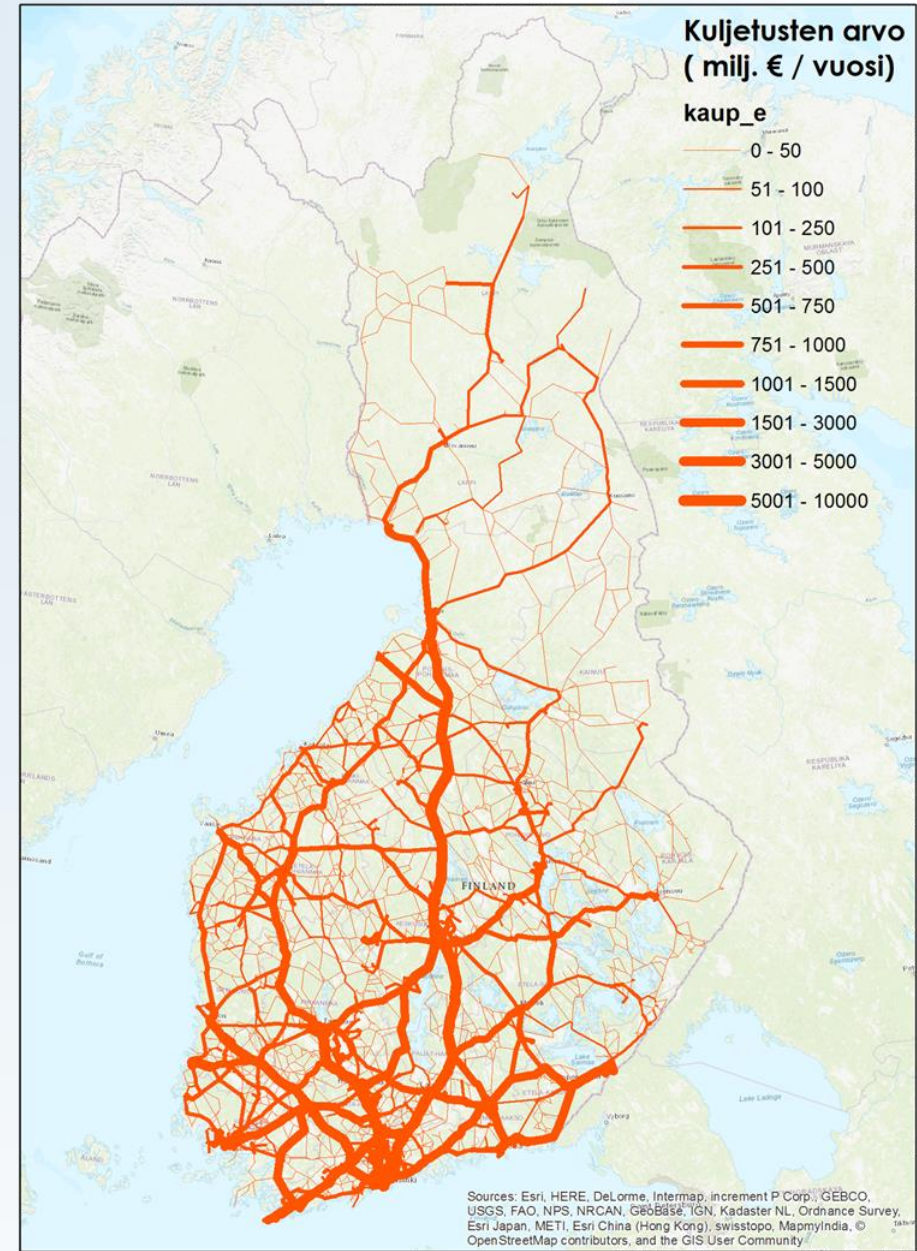
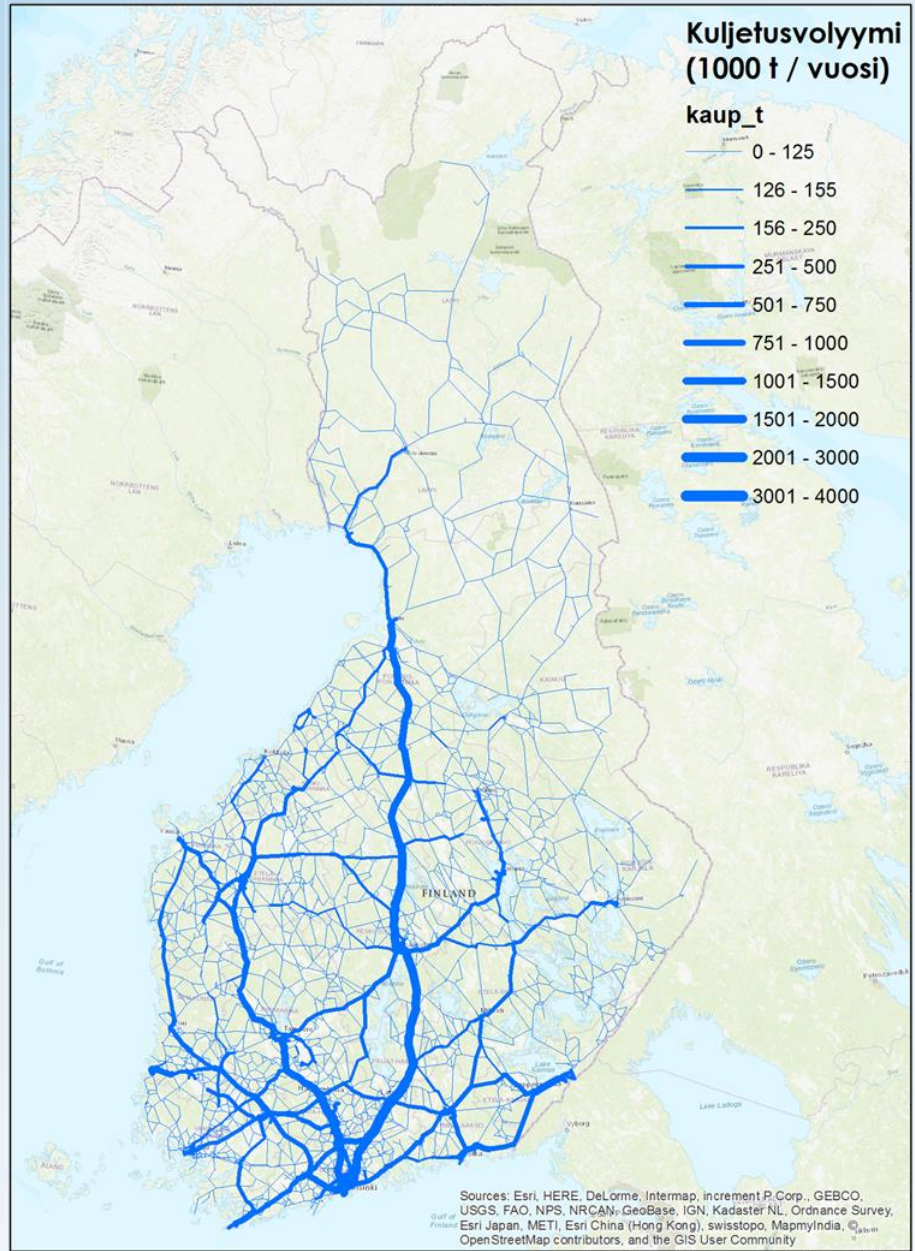
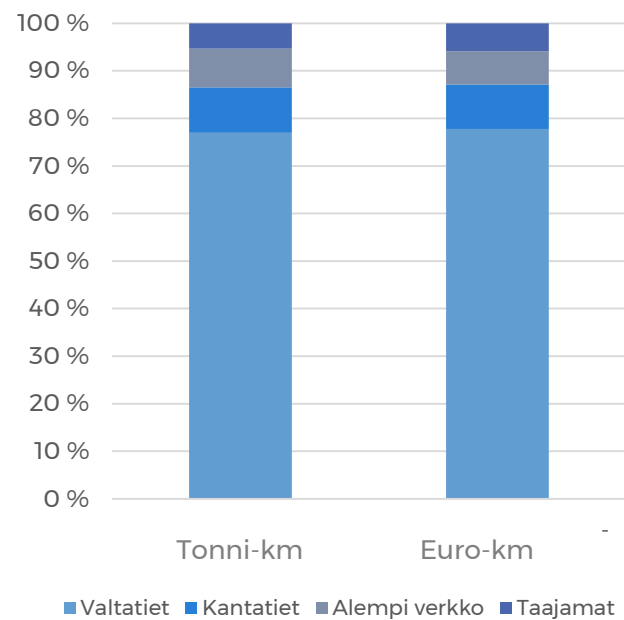
MAATALOUSTUOTANTO KESKITTYY

- Maataloustuotantoa on eniten Etelä-Pohjanmaalta Savoon ulottuvalla vyöhykkeellä sekä Satakunnassa, Varsinais-Suomessa ja Kanta-Hämeessä
- **Kulutuksen keskittyminen Etelä-Suomen kasvukeskuksiin ja muutamille muille kaupunkiseuduille tarkoittaa suurta kuljetustarvetta tieverkolla**
- Lähituotannon ja kiertotalouden merkitys on kasvamassa
- Tuotantoalueiden päätiet sekä alempi tieverkko ovat elintarviketeollisuuden kannalta tärkeitä
- Alueellisten lentoasemien kehittäminen on tärkeää, jotta sisämaan tuotantolaitosten kansainvälinen saavutettavuus paranee
- **Kokonaisuuden on toimittava: raaka-ainetta ja lopputuotetta ei voi asettaa vastakkain**



Kaupan kuljetukset

- Kuljetukset suuntautuvat väestökeskitymiin
- Tuontitavarat myös merkittävässä osassa
- Kauppa käyttää laajasti tieverkkoa koko Suomessa
- Pääteiden rooli korostuu



Millainen on kaupan toimintaympäristö tulevaisuudessa?

- Väestö
 - määrä, sosiodemografia, sijainti (ketä ja missä, mitkä tarpeet)
 - Elämäntavat, kulutustottumukset, perustarpeet melko vakiot
- Väestösidonnaiset toimialat
 - kauppa, asuminen, rakentaminen, elintarvikkeet, energia
- Kestävä talouskasvu
 - resurssien niukkuus, resurssiviisaus
- Elinkeinoelämä
 - kohti palveluistumista
 - myös valmistavaa teollisuutta
 - 3D-tulostus → muutoksia toimitusketjuihin
- Kohti aineetonta kulutusta
 - dematerialisaatio



Tulevaisuuden kauppa ja palvelut

- Kauppa ja palvelut
 - *murros, digitalisaatio vauhdittajana*
 - *verkkokauppa ja tavarankuljetuksen last mile*
- Crowdsourcing
 - *suuret massat tekemään palveluksia toisilleen, esim. kuljettamaan toistensa ostoksia*
- On-demand –elämäntapa
 - *reaaliaikainen tieto kysynnästä ja tarjonnasta → uusia palveluja*
- Automaation ja tekoälyn käyttöalueet
- Uudet liikennepalvelut
- Digitalisaatio
 - *ei täysin vapauta ajan ja paikan kahleista*

